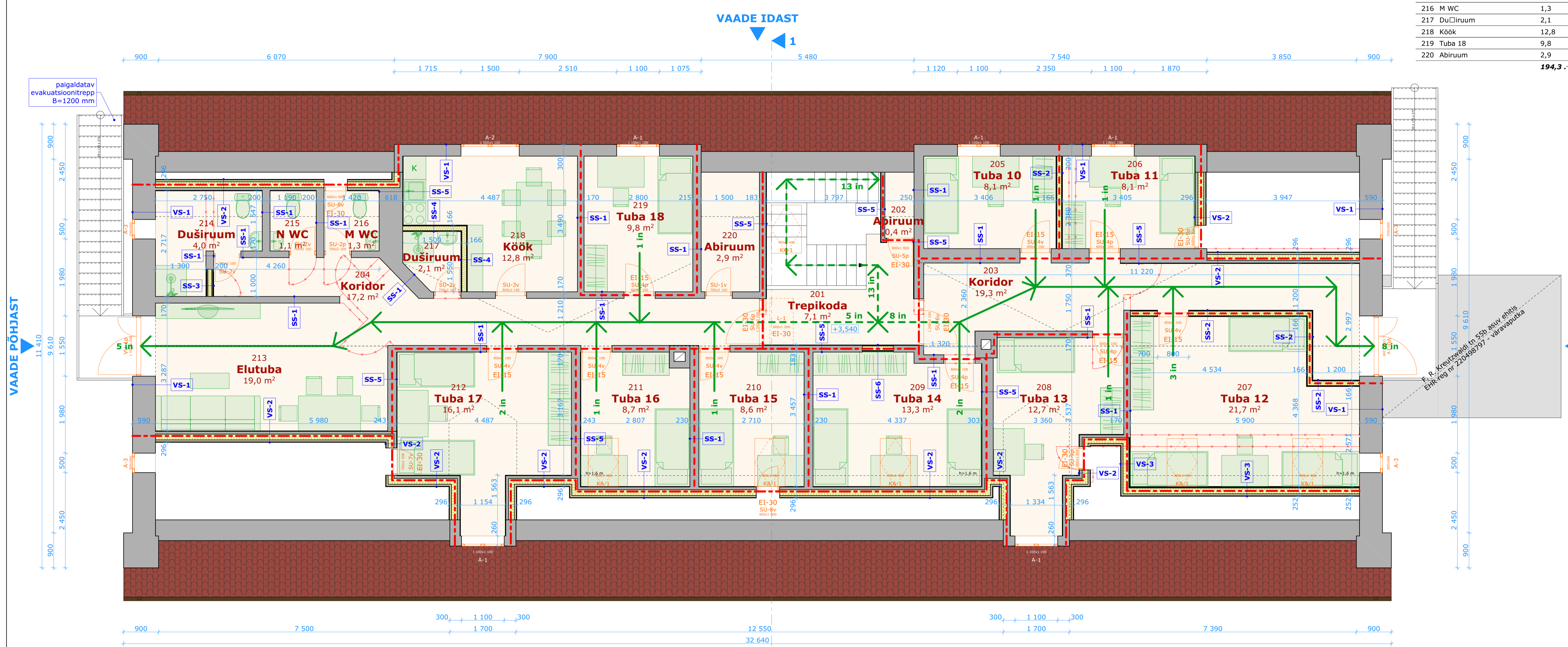


Nr.	Ruumi nimetus	Pind, m ²
201	Trepikoda	7,1
202	Abiruum	0,4
203	Koridor	19,3
204	Koridor	17,2
205	Tuba 10	8,1
206	Tuba 11	8,1
207	Tuba 12	21,7
208	Tuba 13	12,7
209	Tuba 14	13,3
210	Tuba 15	8,6
211	Tuba 16	8,7
212	Tuba 17	16,1
213	Elutuba	19,0
214	Duširuum	4,0
215	N WC	1,1
216	M WC	1,3
217	Duširuum	2,1
218	Köök	12,8
219	Tuba 18	9,8
220	Abiruum	2,9
		194,3



SEINTE SPETSIFIKATSIOON:

- VS-1**
- olemasolev välissein
- siseviimistlus
- VS-2**
- siseviimistlus
- tulekindel kipsplaat (nt Knauf GKF/DF) 13 mm
- olemasolevad konstruktsioonikihid
- olemasolev puitkarkass 150 mm, vahele mineraalvill (nt Isover Acoustic) 150 mm
- puitroovitus 50x50 mm s=600 mm, vahele mineraalvill (nt Isover Acoustic) 50 mm
- tuuletõkkeplaat (nt Isover VKL 13) 13 mm
- VS-3**
- siseviimistlus
- tulekindel kipsplaat (nt Knauf GKF/DF) 13 mm
- olemasolevad konstruktsioonikihid
- olemasolev puitkarkass 150 mm, vahele mineraalvill (nt Isover Acoustic) 150 mm
- aurutõkkekiile (nt Isover Vario Xtra)
- puitkarkass 50x150 mm s=600 mm, vahele mineraalvill (nt Isover Acoustic) 150 mm
- puitroovitus 50x50 mm s=600 mm, vahele mineraalvill (nt Isover Acoustic) 50 mm
- tuuletõkkeplaat (nt Isover VKL 13) 13 mm
- VS-4**
- siseviimistlus
- niiskuskindel kipsplaat (nt Knauf GKBI/H2) 13 mm
- puitlaastplaat (nt OSB-3) 15 mm
- puitroovitus 22x50 mm s=600 mm, vahele mineraalvill (nt Isover Acoustic) 100 mm
- puitkarkass 50x100 mm, vahele mineraalvill (nt Isover Acoustic) 125 mm
- puitroovitus 22x50 mm s=600 mm
- puitlaastplaat (nt OSB-3) 15 mm
- kipsplaat (nt Knauf GKB/A) 13 mm
- siseviimistlus
- VS-5**
- siseviimistlus
- niiskuskindel kipsplaat (nt Knauf GKBI/H2) 13 mm
- puitlaastplaat (nt OSB-3) 10 mm
- metallist mütsiprofil (nt Profiline MP 16/50) 16 mm
- aurutõkkekiile (nt Isover Vario Xtra)
- puitkarkass 50x150 mm s=600 mm, vahele mineraalvill (nt Isover Acoustic) 150 mm
- puitroovitus 50x50 mm s=600 mm, vahele mineraalvill (nt Isover Acoustic) 50 mm
- tuuletõkkeplaat (nt Isover VKL 13) 13 mm
- VS-6**
- siseviimistlus
- tulekindel kipsplaat (nt Knauf GKF/DF) 13 mm
- olemasolev sisessein
- tulekindel kipsplaat (nt Knauf GKF/DF) 13 mm
- siseviimistlus
- SS-1**
- siseviimistlus
- olemasolev välissein
- siseviimistlus
- SS-2**
- siseviimistlus
- kipsplaat (nt Knauf GKB/A) 13 mm
- puitlaastplaat (nt OSB-3) 10 mm
- akustiline metallkarkass (nt Profiline AHP 120/37) s=600 mm, vahele mineraalvill (nt Isover Acoustic) 125 mm
- puitlaastplaat (nt OSB-3) 10 mm
- kipsplaat (nt Knauf GKB/A) 13 mm
- siseviimistlus
- SS-3**
- siseviimistlus
- niiskuskindel kipsplaat (nt Knauf GKBI/H2) 13 mm
- puitlaastplaat (nt OSB-3) 15 mm
- puitroovitus 22x50 mm s=600 mm, vahele mineraalvill (nt Isover Acoustic) 100 mm
- puitkarkass 50x100 mm, vahele mineraalvill (nt Isover Acoustic) 125 mm
- puitroovitus 22x50 mm s=600 mm
- puitlaastplaat (nt OSB-3) 15 mm
- kipsplaat (nt Knauf GKB/A) 13 mm
- siseviimistlus
- SS-4**
- siseviimistlus
- niiskuskindel kipsplaat (nt Knauf GKBI/H2) 13 mm
- puitlaastplaat (nt OSB-3) 10 mm
- akustiline metallkarkass (nt Profiline AHP 120/37), vahele mineraalvill (nt Isover Acoustic) 125 mm
- puitlaastplaat (nt OSB-3) 10 mm
- kipsplaat (nt Knauf GKB/A) 13 mm
- siseviimistlus
- SS-5**
- siseviimistlus
- olemasolev välissein
- tulekindel kipsplaat (nt Knauf GKF/DF) 13 mm
- olemasolev sisessein
- tulekindel kipsplaat (nt Knauf GKF/DF) 13 mm
- siseviimistlus
- SS-6**
- siseviimistlus
- niiskuskindel kipsplaat (nt Knauf GKF/DF) 13 mm
- puitlaastplaat (nt OSB-3) 10 mm
- puitroovitus 22x50 mm s=600 mm, vahele mineraalvill (nt Isover Acoustic) 125 mm
- puitlaastplaat (nt OSB-3) 10 mm
- kipsplaat (nt Knauf GKB/A) 13 mm
- siseviimistlus

TINGMÄRGID:

- olemasolev säilitatav aken
- väljavahetatav/paigaldatav aken
- olemasolev säilitatav konstruktsioon
- olemasolev likvideeritav konstruktsioon
- tule tõkesteksioon tulepüsivusega EI 15
- tule tõkesteksioon tulepüsivusega EI 30
- tule tõkesteksioon tulepüsivusega EI-M 60
- rajatav konstruktsioon
- olemasolev säilitatav uks
- väljavahetatav/paigaldatav uks
- peamine evakuatsioonipäas
- varu evakuatsioonipäas

MÄRKUSED:

- Tegemist on rekonstrueerimisprojektiga. Kontrollida täpseid mõtte enne materjalide tellimist ja tööde teostamist.
- Kööki ehitusmaterjalide ja -toodete paigaldamisel jälgida konkreetse materjalitootja paigaldusjuhiseid.
- Käesolev ehitusprojekt on koostatud eelprojekti staadiumis, mis on mõeldud ehitusloa taotlemiseks. Ehitamiseks koostada tööprojekt ja tööjoonised.

OÜ ALFACAD	Töö nimetus:	TUGIKODU ÜMBEREHITAMINE eelprojekt	Mööb:	M 1:50
Projekti autor:	Raiko Palm	Objekti asukoht:	F. R. Kreutzwaldi tn 55b, Võru linn, Võru maakond	
Vastutav spet.:	Raiko Palm	Joonise nimetus:	TEISE KORRUSE PLaAN	
	OÜ Alfacad Kaldja tee 28-76, Tartu 50704; reg nr: 12701966; tel: 5558 3022	Joonis:	AR-2	Töö number: A-20-2021