

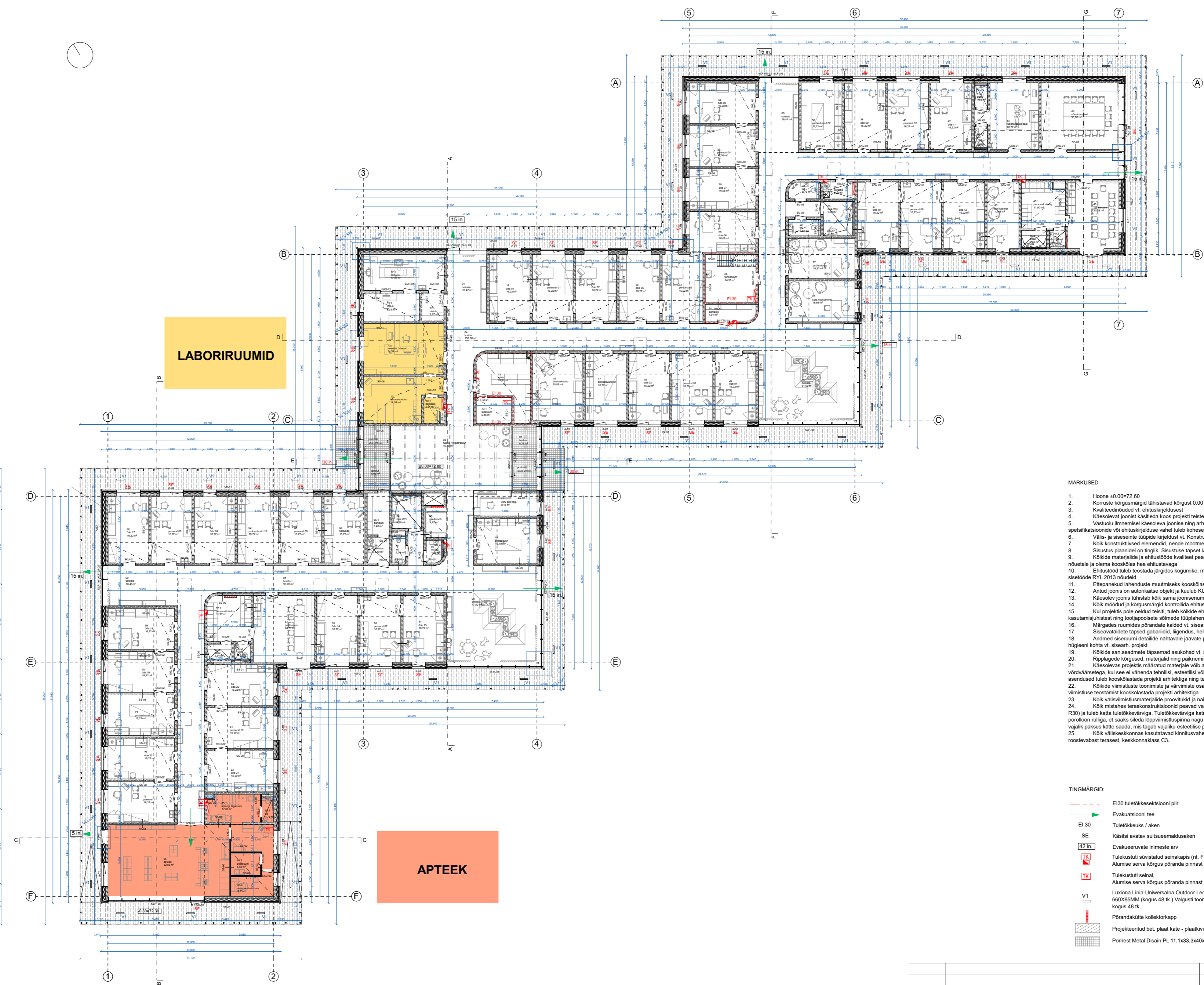
1. KORRUS ESMATASANDI TERVISHOJU KONSTRUKTIVUSKOOLITÄÄNNUSED		
14	õde 01	16,22
15	ämmeaamand	20,06
16	pereraud 01	16,22
17	protektoruud 01	16,22
18	õde 02	16,22
19	õde 03	16,22
20	õde 05	16,22
21	pereraud 02	16,22
22	pereraud 03	16,22
23	õde 04	16,22
28	õde 06	16,08
30	õde 07	16,08
32	pereraud 04	16,08
34	õde 08	16,08
38	protektoruud 02	16,22
37	õde 10	16,22
38	õde 09	16,22
39	pereraud 06	16,22
40	pereraud 05	16,22
41	õde 12	16,22
42	õde 11	16,22
44	faasitasaaja saal	20,72
44.1	wc	1,59
44.2	pesu	1,58
49	protektuur	16,19
51	õde 13	16,22
53	pereraud 07	16,22
55	õde 14	16,22
58	koduõde	16,22
59	õde 20	16,22
60	pereraud 08	16,22
61	pereraud 10	16,22
62	protektoruud 15	16,22
63	õde 21	16,22
64	õde 16	16,22
66	pereraud 09	16,22
68	õde 17	16,22
69	õde 18	16,22
70	õde 19	16,22
71	protektoruud 03	16,22
72	õde 22	16,22
73	pereraud 11	16,22
42		659,82 m ²

1. KORRUS ESMATASANDI TERVISHOJU TEENUSED TOETAVAD TEENUSED		
01	ooteala	16,47
10	laborikortum	18,58
10.1	panipaik	2,81
11	verevõti / deaif.	24,34
12	rietus	3,67
12.1	rõngas	17,26
12.2	tehnik	9,33
50	wclab.	1,98
9		94,44 m ²

1. KORRUS ESMATASANDI TERVISHOJU TEISESED TEENUSED		
25	soola ruutamine	16,68
27	psühholoog	16,32
65	apteek	52,08
65.1	apteegi tagaruum	17,00
65.2	wc	1,15
65.3	pesuruum	3,52
65.4	assistentsruum	5,35
7		113,10 m ²

1. KORRUS KÄSITLEDUD OOTELAD		
01	lambur	9,96
02	lambur	9,26
03	lambur / registreerur	45,89
04	koridor	150,88
05	ooteala	51,00
06	ooteala	16,47
07	koridor	99,76
08	ooteala	47,50
09	ooteala	16,46
9		447,18 m ²

1. KORRUS ÜLDRUUMID		
13	arhiiv	15,91
13.1	sideruum	5,46
24	panipaik	4,91
26	tehnoruum	14,30
29	wc	2,83
31	wc	2,76
33	inva WC	5,89
35	koristus	3,22
43	jahi kabinet	12,68
45	puhkeruum	20,28
45.1	personali rietus	11,50
45.2	wc	1,43
45.3	pesu	2,46
46	nõupidamine	30,90
47	võru aret reg	9,18
48	gardenoob	3,92
52	wc	2,09
54	inva WC	5,69
56	koristus	3,40
56.1	panipaik	5,48
57	puhkeruum	24,21
57.1	personali rietus	11,97
57.2	wc	1,51
57.3	pesu	2,54
24		204,52 m ²
1. KORRUS KOKKU		1519,08 m ²



- MÄRKUSED:**
- Hoone ±0.00=72.60
 - Korruste kõrgusmärgid lähitavad kõrgust 0.00 pealt
 - Kvaliteedinõuded vt. ehituskirjelduses
 - Käesolevat joonist käsitletakse koos projekti teiste osade jooniste, ehituskirjelduse ja spetsifikatsioonidega.
 - Vastuolu ilmlemisel käesoleva joonise ning arhitektuurse või ehituskirjelduse ja spetsifikatsioonide vahel tuleb koheselt teavitada arhitekti või projektijuhi
 - Välis- ja siseerituste tüüpid kirjeldatud vt. Konstruktivesest osast
 - Kõik konstruktiivsed elemendid, nende mõõtmed ja parameetrid vt. Konstruktivesest osast
 - Sisustus plaanid on tinglik. Sisustuse täpsed lahendused vt. Sisearhitektuursest osast
 - Kõikide materjalide ja ehitustööde kvaliteet peab vastama EV-s kehtivate seadusandlike aktide järgi kehtestatud nõuetele ja olema kooskõlas hea ehitustavaga
 - Ehitustööd tuleb teostada järgides kogumike: maariYL 2010, tarindRYL 2010, viimistlusRYL 2000 ja sisetööde RYL 2013 nõudeid
 - Ettepanekud lahenduste muutmiseks kooskõlastada arhitektiga
 - Arhitekt joonis on autorikaitse objekt ja kuulub KUJÜ OÜ-le
 - Käesoleva joonise tühistab kõik sama joonisnumbriga varasema kuupäevaga joonis.
 - Kõik moodud ja kõrgusmärgid kontrollida ehitusel.
 - Kui projektis pole oeldud teisiti, tuleb kõikide ehitustööde kasutamisel lähtuda tootjapoolsetest paigaldamis- ja kasutusjuhenditest ning tootjapoolsete sõlmede tüüplahendusest.
 - Märgades ruumides põrandate kaldeid vt. sisearh. projekt
 - Siseseadmete tüüpid gabaritid, liigendus, helipidatus jm. nõuded vt. sisearh. projekt
 - Andmed siseruumi detailide nähtavate jäävate pindade viimistuse, kuluvuse, sileduse, pestavuse, värvuse, hügieeni kohta vt. sisearh. projekt
 - Kõikide san seadmete täpsemad suuhoold vt. sisearh. projekt
 - Rippplafond kõrgused, materjalid ning pakumine vt. täpsemalt sisearh. projekt.
 - Käesolevas projektis määratud materjale võib asendada tehniliste ja visuaalsete omaduste poolest võrdväärsetega, kui see ei vähenda tehnilisi, esteetilisi või muuladseid kvaliteediomadusi. Kõik valitud materjalide asendused tuleb kooskõlastada projekti arhitektiga ning tellijaga
 - Kõikide viimistluste toonimiste ja värvimiste osas tuleb valmistajal teha proovivärvimine, mis tuleb enne lõpliku viimistluste tootmist kooskõlastada projekti arhitektiga
 - Kõik välisviimistluste detailid ja näidised kooskõlastada arhitektiga ja tellijaga
 - Kõik mistahes teraskonstruktsioonid peavad vastama tulekaitse nõuetele (hoone kandekonstruktsioonid on R30) ja tulekatta tulekõlvivarjuga. Tulekõlvivarjuga kaitmise pinnavimistluste erinõuded - värvida tuleb värvise porollon rulliga, et saaks sileda lõppviimistlusta pinda nagu on kipsplaad pind. Värvimist teostada mitu korda, et vajalik paksus kätte saada, mis tagab vajaliku esteetilise pinnavimistluste. Vahetada tuleb korduvalt porollonrulle
 - Kõik väliskeskkonnas kasutatavad kinnitushvahendid (k.a. teraskandurid) peavad olema kuumsingitud või roostevabast terasest, keskkonnaklass C3.

- TINGMÄRGID:**
- EI30 tulekõlkeksektsiooni piir
 - Evakuatsioonitee
 - EI 30 Tulekõlkekõks / aken
 - SE Käsiti avatav suitsueemaldusakan
 - 42 in. Evakueeruvate inimeste arv
 - TK Tulekustuti süvistatud seinakapis (nt. Firetek g - 105) Alumise serva kõrgus põrandast 730mm
 - TK Tulekustuti seinai, Alumise serva kõrgus põrandast 730mm
 - V1 Luxione Linnia-Universalna Outdoor Led 2200 PLX E 25 IP55 830 P3-1M / 660X65MM (kõrgus 48 tk.) Valgustid toon helehalli, süvistatud räästa tulekasti sisse, kõrgus 48 tk.
 - Põrandakotte kollektorkapp
 - Projekteeritud bet. plaat kate - plaatkivi 900x300x80mm
 - Porirest Metal Disain PL 11,1x33,3x40x3, ribaääristus, kuumsingitud

KUUARHITEKTID		KUUARHITEKTID	
1. KORRUS ESMATASANDI TERVISEKESKUS	1. KORRUS ESMATASANDI TERVISEKESKUS	1. KORRUS ESMATASANDI TERVISEKESKUS	1. KORRUS ESMATASANDI TERVISEKESKUS
VÕRU LINNAVALITSUS	VÕRU LINNAVALITSUS	VÕRU LINNAVALITSUS	VÕRU LINNAVALITSUS
VÕRU LINN, TARTU TN 9	VÕRU LINN, TARTU TN 9	VÕRU LINN, TARTU TN 9	VÕRU LINN, TARTU TN 9
KOIT OJALIV	KOIT OJALIV	KOIT OJALIV	KOIT OJALIV
LIIS JUUSE, JOHANNES MADIS AASMÄE	LIIS JUUSE, JOHANNES MADIS AASMÄE	LIIS JUUSE, JOHANNES MADIS AASMÄE	LIIS JUUSE, JOHANNES MADIS AASMÄE
1. KORRUSE PLAAN	1. KORRUSE PLAAN	1. KORRUSE PLAAN	1. KORRUSE PLAAN
FORMAAT A1	FORMAAT A1	FORMAAT A1	FORMAAT A1
190404	190404	190404	190404
20.11.2020	20.11.2020	20.11.2020	20.11.2020
1:150	1:150	1:150	1:150
AR-5-01	AR-5-01	AR-5-01	AR-5-01